



PN 10/16 - DN 40...300

KAT-A 1064

Особенности и преимущества продукции

- Мягкое уплотнение по EN 1074 (DIN 3352 - 4A)
- Строительная длина по EN 558, ряд 14 и 15
- С фланцевым соединением по EN 1092-2
- Не требующее тех.обслуживания и коррозионноустойчивое уплотнение шпинделя
- С тройным O-уплотнением

Материалы

- Корпус : ВЧШГ EN-GJS-500-7 (GGG-50)
- Крышка: ВЧШГ EN-GJS-500-7 (GGG-50)
- Клин: ВЧШГ EN-GJS-500-7 (GGG-50), полностью вулканизирован EPDM
- Винты крышки: Нерж. сталь A2 (DIN EN ISO 3506)
- Шпиндель: Нерж. сталь 1.4021
- Шпindelная гайка: Латунь (Вода)

Защита от коррозии

- Внутри и снаружи эпоксидное покрытие (мин. 250 мкм)

Вариант

- Стандартное исполнение как описано
- С маховиком
- С квадратным наконечником
- Другие варианты управления недоступны

Область применения

- Подземная установка
- Колодезная установка
- Установка в сооружении



Испытания и сертификация

- Выходной контроль по EN 12266
- Испытано и зарегистрировано WRAS
- ACS-разрешение для питьевой воды

Примечание

Для надлежащей установки и безопасной эксплуатации необходимо соблюдать инструкции по монтажу и эксплуатации: "Инструкция по монтажу и эксплуатации арматуры"

Допустимые параметры режима эксплуатации

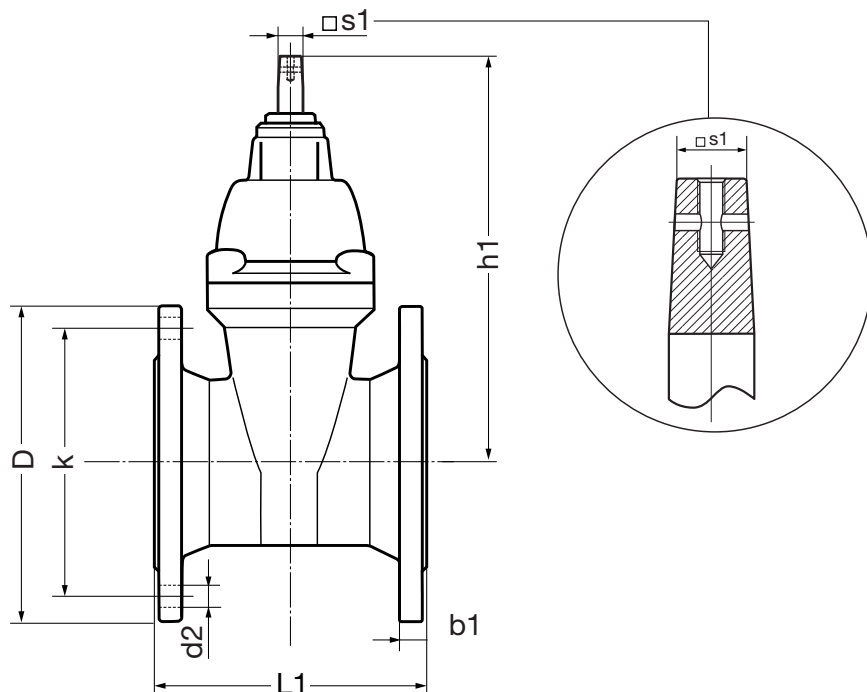
DN	PN	Макс. допустимое раб. давление [бар]	Макс. допустимая раб. температура для нейтр. жидкости [°C]
40...300	10	10	80
40...300	16	16	80

Испытания давлением по EN 12266

Испытательное давление в корпусе с водой [бар]	Испытательное давление при закрытии с водой [бар]
15	11
24	17,6



Чертёж



Технические данные

PN 10

DN		40	50	65	80	100	125	150	200	250	300
L1 R14	[мм]	140	150	170	180	190	200	210	230	250	270
L1 R15	[мм]	240	250	270	280	300	325	350	400	450	500
D	[мм]	150	165	185	200	220	250	285	340	405	460
k	[мм]	110	125	145	160	180	210	240	295	355	410
b1	[мм]	19	19	19	19	19	19	19	20	22	24,5
d2	[мм]	19	19	19	19	19	19	19	23	23	23
h1	[мм]	260	270	310	325	360	400	460	560	650	740
□s1	[мм]	14	14	17	17	19	19	19	24	27	27
Отверстий		4	4	4	8	8	8	8	8	12	12
Оборот/ход		12	14,5	20,5	21,5	21,5	26,5	32	34	43	51
Вес R14	[кг]	7,2	8,1	11,5	13,3	18,3	21,5	29,2	47,6	76,6	105,6
Вес R15	[кг]	8,4	9,3	12,9	14,6	20,3	25,2	37	53,8	91,4	123,8

PN 16

DN		40	50	65	80	100	125	150	200	250	300
L1 R14	[мм]	140	150	170	180	190	200	210	230	250	270
L1 R15	[мм]	240	250	270	280	300	325	350	400	450	500
D	[мм]	150	165	185	200	220	250	285	340	405	460
k	[мм]	110	125	145	160	180	210	240	295	355	410
b1	[мм]	19	19	19	19	19	19	19	20	22	24,5
d2	[мм]	19	19	19	19	19	19	19	23	28	28
h1	[мм]	260	270	310	325	365	410	460	560	650	740
□s1	[мм]	14	14	17	17	19	19	19	24	27	27
Отверстий		4	4	4	8	8	8	8	12	12	12
Оборот/ход		12	14,5	20,5	21,5	21,5	26,5	32	34	43	51
Вес R14	[кг]	7,2	8,1	11,5	13,3	18,3	21,5	29,2	47,6	76,6	105,6
Вес R15	[кг]	8,4	9,3	12,9	14,6	20,3	25,2	37	53,8	91,4	123,8